



اطلس تهويه آرامش
AIR CONDITIONING

ATLAS TAHVIE ARAMESH



ATLAS TAHVIE ARAMESH



اطلس تهویه آرامش
AIR CONDITIONING

ATLAS TAHVIE ARAMESH

تخصص شرکت اطلس تهویه مطبوع آرامش، مشاوره، طراحی، ساخت، فروش و اجرای انواع سیستم های تهویه مطبوع مدرن سرمایشی و گرمایشی، دستگاه های سرمایش صنعتی و نیز انواع مبدل های حرارتی می باشد.

محصولات ما به علت تولید و فروش مستقیم از کارخانه، حذف واسطه ها و اعمال استانداردهای روز در تولید، بالاترین کیفیت و مناسب ترین قیمت را دارند.

مراحل انجام پروژه ها :

- ❄️ ارائه مشاوره به صورت تلفنی یا ایمیل به مشتریان در راستای انتخاب مناسب ترین نوع سیستم تهویه با توجه به شرایط آب و هوایی محل اجرای پروژه ، نیازهای اساسی و اولویت بندی شده مشتری ، نوع کاربرد، متراژ و...
- ❄️ حضور در محل پروژه و ارائه مشاوره حضوری به مجری یا مالک و سپس جمع آوری اطلاعات پروژه و نیازهای مشتری توسط مهندسان متخصص ما
- ❄️ انجام محاسبات لازم ، طراحی سیستم مورد نظر به بهینه ترین و مقرون به صرفه ترین شکل ممکن و تهیه نقشه های اجرایی توسط تیم طراحی ما
- ❄️ ساخت دستگاه ها در محل کارخانه با تجهیزات مدرن و اعمال استانداردهای روز
- ❄️ نصب دستگاه ها در محل پروژه توسط تیم اجرایی ما
- ❄️ آموزش نگهداری ، آغاز مدت زمان گارانتی و خدمات پس از فروش محصولات مهمترین محصولات ما عبارتند از:
- ❄️ تولید چیلر تراکمی آب خنک ، چیلر تراکمی هوا خنک و مینی چیلر هوا خنک (با کمپرسورهای بیتزر ، هنبل ، دانفوس ، کوپلند)
- ❄️ تولید پکیج یونیت یکپارچه ، اکونوپک ، زنت و ایرواشر (دستگاه های یکپارچه هم سرمایشی و هم گرمایشی)
- ❄️ تولید هواساز ، انواع فن کویل و یونیت هیتر (دستگاه های توزیع کننده هوای سرد و گرم با دما و رطوبت تنظیم شده - تولید و فروش مستقیم از کارخانه ما)
- ❄️ برج خنک کننده و دری کولر (دستگاه های خنک کننده آبی و هوایی - تولید و فروش مستقیم از کارخانه ما)
- ❄️ انواع مبدل حرارتی ، کندانسور و فین تیوب (دستگاه های تبادل کننده حرارت بین سیالات در انواع مختلف.

Chillers

چیلر

چیلر هوا خنک

چیلر آب خنک

مینی چیلر

برج خنک کن





کمپرسورهای مورد استفاده در چیلر ها عبارت اند از:

Hermetic

Semi Hermetic

کمپرسورهای نیمه بسته که مدل های سیلند پیستونی و حلزونی Scroll می باشند عمدتاً برای ظرفیت های پایین (حداکثر 30hp) و در مکان هایی که صدا اهمیت دارد استفاده می شود، کمپرسور های نیمه بسته به صورت رفت و برگشتی سیلند پیستونی و در ظرفیت های متوسط (حداکثر 70hp) استفاده می گردد.

کمپرسور های Screw ظرفیت بالا تر و راندمان بالاتر موجود می باشد که ظرفیت های اسمی و واقعی نزدیک به هم دارند.

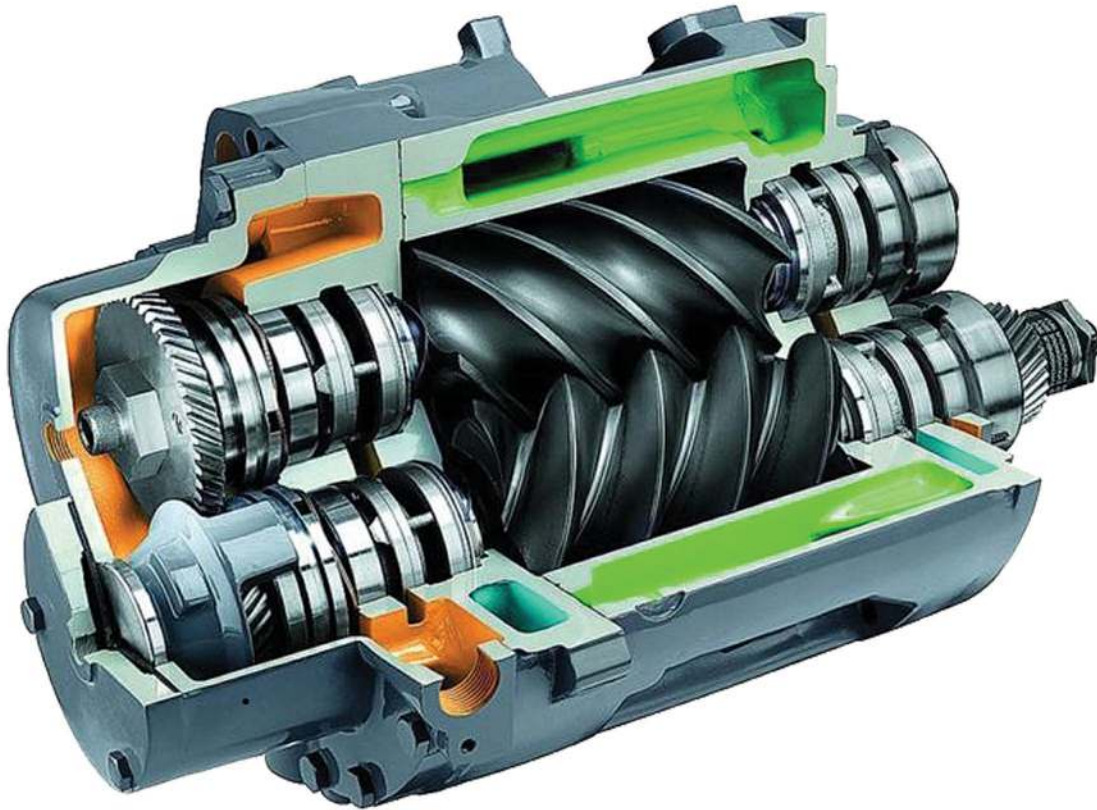
اوپراتور دستگاه در دو نوع صفحه ای Plated Heat Exchanger و پوسته-لوله ای با مدار بندی های متنوع ساخته می شود.

تست هیدرواستاتیکی اوپراتور ها و کندانسور ها مطابق استاندارد Shrea صورت می پذیرد. قطعات سیکل تبرید و تجهیزات کنترلی و برقی از مارک های معتبر اروپایی می باشد، با قابلیت اتصال BMS و زیر بار رفتن چیلر به صورت تدریجی و به منظور کنترل دقیق تر نیز میتوان از سیستم PLS استفاده کرد.

گاز های فریون مورد استفاده در دستگاه ها منطبق با استاندارد جهانی می باشد که شامل R22_R134_R407_R404 و... می باشد.

چیلر هوا خنک

Model		AT-ASC26	AT-ASC52	AT-ASC80	AT-ASC105	AT-ASC151	AT-ASC158	
Cooling Capacity power	KW	90	180	270	360	450	540	
	V/Ph/Hz	380/3/50						
Rated Power	KW	31.2	62.4	93.6	124.8	156	187.2	
Water side HeatExchanger	Type	Shell and Tube						
	Water flowing	M3/H	15.5	31	46.5	62	77.5	93
	Pressure drop	Kpa	40-45					
Dimension	length	mm	2700					
	width	mm	1130	2260	3390	4520	5650	6780
	Height	mm	1950					
Nois	dB(A)	71	72	73	74	75	76	
Compressor Brand/Type	COOPIAND DANFOOS /Hermetic Scroll							
Refrigerant	Type	R22						
	Amount	Kg	4X6	4X12	4X18	4X24	4X30	4X36
Unit Weight	Kg	1200	2400	3600	4800	6000	7200	
Water Pipe	mm	DN65						



چیلر آب خنک



- ۱- کمپرسور از نوع **Hermetic & Semi Hermetic** مجهز به سیستم کنترل ظرفیت پیوسته، قابل اجرا ۵ تا ۴۸۰ تن تبرید.
- ۲- اواپراتور از نوع **Shell & Tube**
- ۳- مجهز به شیر انبساط الکترونیکی **E.EV: Electronic Expansion Valve** جهت کنترل هر چه بهتر ظرفیت و کاهش مصرف انرژی
- ۴- استفاده از تکنولوژی **IPLV**
- ۵- دسترسی به بالاترین راندمان **(C.O.P)**
- ۶- حفظ و حتی افزایش ضریب راندمان **(C.O.P)** در ظرفیت های جزئی **(Partial Load)**
- ۷- استفاده از سیستم مانیتورینگ پیشرفته با قابلیت برنامه ریزی و صفحه نمایشگر لمسی **(Touch-LCD)**
- ۸- استفاده از مبرد دوستدار محیط زیست **R1۳۴a.R۴۰۷**
- ۹- مجهز به کلیه سیستمهای حفاظتی از قبیل درایر ترموستات -آنتی فریز کنترل فشار بالا و پایین سیستم برگشت روغن
- ۱۰- مجهز به شیر برقی **(Solenoid Valve)**
- ۱۱- استفاده از شیر های سرویس روی چیلر جهت هدر نرفتن مبرد در زمان سرویس و نگهداری
- ۱۲- کلیه قطعات دستگاه ساخت کمپانی های معتبر اروپای غربی مانند **Donfoss,AL-**
CO Omron.GMC.Schneider

چیلر آب خنک

Model		AT_W30	AT_W40	AT_W50	AT_W70	AT_W80	AT_W110	
Capacity	KW	114	150	187	228	228	405	
	X1000 Kcal/H	98	129	161	196	248	349	
	Tons	32	46	55	65	82	115	
Compressor	Type	Asymmetric Semi-Hermetic Serew Compressor						
	Input Power	KW	25.8	33.3	40.2	49	60.6	83.4
	Running Current	A	47	57	69	84	103	142
	Controlling	0-12.5-25-38-50-75-100%						
Condenser	Inlet/Outlet Pipe	DN65		DN80		DN100		
	Water flowing	M3/H	25	41	41	50	63	89
	Pressure drop	Kpa	45	46	46	49	55	58
Evaporator	Inlet/Outlet Pipe	DN65		DN80		DN100		
	Water flowing	M3/H	19.6	25.9	32.3	39.2	49.6	69.7
	Pressure drop	Kpa	49	49	48	50	54	58
Safe Protection Function	High/Low Pressure Protection , anti-frosting protection, safe Vave, Overloading protection, Reverse and short phase protection, Water Flowing protection.							
Dimension	length	mm	2355	2640	2600	3060	3110	3055
	width	mm	900	900	900	900	1100	1100
	Height	mm	1335	1430	1430	1430	1540	1780
Noise		dB(A)	64	65	66	66	68	68
Unit weight		kg	850	1050	1270	1430	1430	2480

Model		AT_W130	AT_W150	AT_W180	AT_W200	AT_W230	
Capacity	KW	475	524	593	719	815	
	X1000 Kcal/H	409	451	511	619	701	
	Tons	135	156	180	205	233	
Compressor	Type	Asymmetric Semi-Hermetic Serew Compressor					
	Input Power	KW	98.5	108	123.3	152	172
	Running Current	A	168	188	211	259	299
	Controlling	0-12.5-25-38-50-75-100%					
Condenser	Inlet/Outlet Pipe	DN100	DN125		DN150	DN150	
	Water flowing	M3/H	104	115	130	157	178
	Water Pressure drop	Kpa	65	70	74	72	76
Evaporator	Inlet/Outlet Pipe	DN100	DN125		DN150	DN150	
	Water flowing	M3/H	81.7	90.2	102.1	123.7	140.3
	Water Pressure drop	Kpa	67	72	72	73	74
Safe Protection Function	High/Low Pressure Protection , anti-frosting protection, safe Vave, Overloading protection, Reverse and short phase protection, Water Flowing protection.						
Dimension	length	mm	3135	3135	3135	3275	3285
	width	mm	1100	1100	1100	1100	1100
	Height	mm	1800	2000	2000	2110	2070
Noise		dB(A)	69	70	72	72	73
Unit weight		kg	2600	2870	3200	3600	4345

مینی چیلر هوا خنک



مینی چیلر X



جنرال

به دلیل ظرفیت پایین تر نسبت به چیلر های هوا خنک به آن مینی چیلر گویند
در دو مدل X و جنرال اراییه میگردد.

مینی چیلر هوا خنک

Model	AT-3TR		AT-3.5TR		AT-4TR		AT-5TR		AT-6TR		
Power Supply	v-ph-Hz		220-240, 1, 50				380, 3, 50				
COOLING	Capacity	KW	8.85	9	11	14	16				
	Power In Put	KW	2.7	2.8	3.3	3.9	4.8				
INPUT CURRENT	A		13	4.93	6.23	6.68	8.52				
Refrigerant Type	R134A,R22										
Compressor	Type	Fix Speed Scroll Type									
	Brand	Copeland , Danfoss									
	Number Of Compressor	1	1	1	1	2&1					
Outdoor Fan Motor	Type	AC motor									
	Brand	Zilabeg									
Outdoor Coil	Number Of Rows	2row									
	Condenser Temperature	C°	50								
	Fin Type	Hydrophilic Aluminim Blue									
	Tube Outside Dia and Type	3.8 inch									
Heat Exchange	Type	Shell & Tube									
	Evaporating Temperature	C°	4.4								
Pressure Difference Switch	Standard										
(Sound Pressure) Outdoor Noies Level	(A)dB		55	55	56	50/70					
Outdoor Unit	(W×H×L)Dimension	mm	850×950×850								
	Net/Gross Weght	kg	83/89	94/100	138/145						
Pipe Diameter	Water inlet/Outlet		in 1 1/4"								
Control	Supplied With Microprocessor Control Board And Tuch Screen										
Ambient Temp	C°		45								
Water Inlet/Outlet Temperature	C°		12/5								

Model	AT-7.5TR		AT-8TH		AT-9TR		AT-10TR				
Power Supply	v-ph-Hz				380, 3, 50						
COOLING	Capacity	KW	19.25	22	23	27					
	Total Power In Put	KW	5.98	6.6	7.1	8.1					
INPUT CURRENT	A		14	12.4	13.4	15.3					
Refrigerant Type	R134A,R22										
Compressor	Type	Fix Speed Scroll Type									
	Brand	Copeland , Danfoss									
	Number Of Compressor	2&1									
Outdoor Fan Motor	Type	AC motor									
	Brand	Zilabeg									
Outdoor Coil	Number Of Rows	2row									
	Condenser Temperature	C°	50								
	Fin Type	Hydrophilic Aluminim Blue									
	Tube Outside Dia and Type	3.8 inch									
Heat Exchange	Type	Shell & Tube									
	Evaporating Temperature	C°	4.4								
Pressure Difference Switch	Standard										
(Sound Pressure) Outdoor Noies Level	(A)dB		75	80	80/95						
Outdoor Unit	(W×H×L)Dimension	mm	105×115×105								
	Net/Gross Weght	kg	170/175								
Pipe Diameter	Water inlet/Outlet		in 1 1/2"								
Control	Supplied With Microprocessor Control Board And Tuch Screen										
Ambient Temp	C°		45								
Water Inlet/Outlet Temperature	C°		12/5								

برج خنک کن



۱- استاندارد دستگاه GCT-ATA و FCT-ATA

۲- ظرفیت ۱۰ الی ۱۲۵۰ تن تبرید

۳- مواد اولیه استاندارد

۴- جنس بدنه فایبر گلاس از پلی استر تقویت شده

۵- مقاوم در برابر اشعه و رطوبت

۶- نوع فن اکسیال از جنس آلومینیوم

۷- پره های ایرودینامیکی

۸- صدای کم

۹- الکتروموتور فلنچ دار اروپایی با درجه حفاظت

۱۰- اتصالات توسط پیچ و مهره گالوانیزه

۱۱- جنس سطوح خیس شونده با ضخامت ۳۰۰ الی ۳۵۰ میکرون

۱۲- سیستم ابپاش خودگردان برای جلوگیری از افت فشار

برج خنک کن

MODEL	DIMENSION		WATER FLOW (GPM)	PIPE CONECTION(IN)			FLOAT VALVE & QUICK FILL
	HEIGHT (mm)	DIAMETER (mm)		INLET & OUTLET	OVER FLOW	DRAIN	
AT-FCT-10	1630	930	35	11/2	1	1	1/2
AT-FCT15	1680	1170	53	2	1	1	1/2
AT-FCT-20	1780	1380	71	2	1	1	1/2
AT-FCT-25	2200	1380	88	2	1	1	1/2
AT-FCT-30	1890	1630	105	3	1	1	1/2
AT-FCT-40	2000	1780	141	3	1	1	1/2
AT-FCT-50	2340	1870	176	3	1	1	3/4
AT-FCT-60	2370	1990	212	4	11/2	11/2	3/4
AT-FCT-80	2480	2100	282	4	11/2	11/2	3/4
AT-FCT-90	2350	2590	318	4	11/2	11/2	3/4
AT-FCT-100	2770	2590	352	4	11/2	11/2	3/4
AT-FCT-125	2800	2950	442	5	11/2	11/2	3/4
AT-FCT-150	2800	2950	528	5	11/2	11/2	3/4
AT-FCT-175	2800	3330	618	6	3	11/2	1
AT-FCT-200	2920	3710	705	6	3	11/2	1
AT-FCT-225	3150	3710	795	6	3	11/2	1
AT-FCT-250	3660	4390	880	6	3	11/2	1
AT-FCT-300	3280	4390	1050	8	3	11/2	1
AT-FCT-350	3450	4850	1230	8	3	11/2	1
AT-FCT-400	3680	4850	1410	8	3	11/2	1
AT-FCT-450	4040	5510	1580	10	4	2	2
AT-FCT-500	4270	5510	1770	10	4	2	2
AT-FCT-600	4600	6530	2120	10	4	2	2
AT-FCT-700	4830	6530	2460	10	4	2	2
AT-FCT-800	5000	7590	2830	12	4	3	3
AT-FCT-1000	5230	7590	3520	12	4	3	3
AT-FCT-1250	5560	8790	4400	12	4	3	3

Air Handling System

سیستم انتقال دهنده هوا

هواساز

ایرواشر

هواساز هایژنیک

روفتاپ پکیج

زنت و اکونوپک





این دستگاه‌ها در انواع یک یا چند منطقه ایی و در حالت‌های عمودی، افقی و V شکل با توجه به محل نصب و درخواست مشتری در وضعیت‌های رو به رو زن، بالا زن و پایین زن قابل تولید می‌باشد.

و فن‌های سانتریفیوژ آن با توجه به نوع بهره‌برداری یا سفارش در انواع Forward Blade, Back Ward استفاده می‌شود.

کویل‌های دستگاه با توجه به نوع مدل دستگاه از لوله‌های مسی بافین آلومینیومی یا مسی با تراکم (DX Coil) در انواع کویل‌های آبی (سرمایشی و گرمایشی) کویل بخار و کویل انبساط مستقیم می‌باشد که در شرایط خاص آب و هوایی می‌توان از پوشش ضد خوردگی بر روی فن‌ها استفاده نمود، فیلترهای مورد استفاده به صورت V شکل یا تخت آلومینیومی است که در شرایط خاص می‌توان از فیلترهای پلتید کیسه‌ای با راندمان‌های مختلف هپا، اولپا و کربن اکتیو استفاده نمود.

ستون بندی و دمپر‌ها از پروفیل آلومینیومی آبکاری شده با آلیاژ ۶۰۶۳ و اتصالات از پلی‌آمید الیاف دار مقاوم در برابر حرارت می‌باشد.

هواساز هایژنیک



کویل آبی

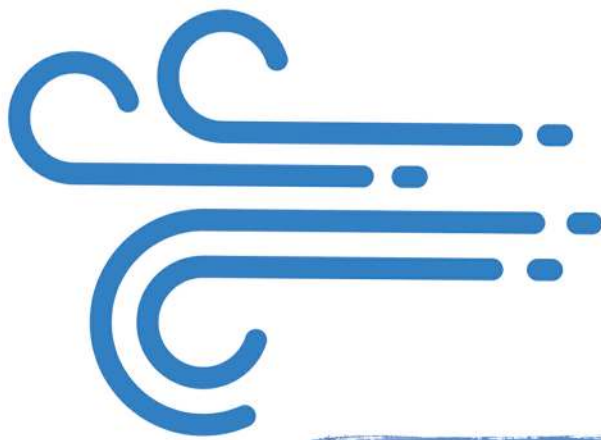
هواساز هایژنیک یا همان هواساز بهداشتی از نظر ساختاری بسیار شبیه هواساز معمولی است و با این تفاوت که به منظور پاکسازی ۹۹٫۹۹ درصدی هر نوع آلودگی هوای ورودی به محیط با فیلتراسیون مخصوص و نیز درزبندی پیشرفته تر ساخته می شود.

هواساز بهداشتی (هایژنیک) به طور گسترده، به عنوان هواساز بیمارستانی، آزمایشگاهی، هواساز داروسازی، اتاق تمیز، صنایع غذایی و برخی از صنایع شیمیایی (صنعتی) و هر نوع کاربردی که در آن انتقال آلاینده هایی مانند ذرات معلق، مواد آلرژیک و بیماری زا، میکرو ارگانیسم ها میکروب ها و غیره از طریق هوا از یک مکان به مکان دیگر نباید صورت بگیرد استفاده میگردد

ویژگی های هواساز هایژنیک :

- ۱- عمل فیلتراسیون در ۳ مرحله تا ۹۹/۹۹٪
- ۲- جنس بدنه دستگاه تماما استیل می باشد به جهت جلوگیری از خوردگی که خود منبع آلودگی است.
- ۳- درز گیری کامل بدنه هواساز توسط اتصالات پلی آمید به جهت جلوگیری از نفوذ هرگونه هوای فیلتر نشده.
- ۴- امکان استفاده از لامپ یو وی برای اتاق های تمیز.

ایرواشر



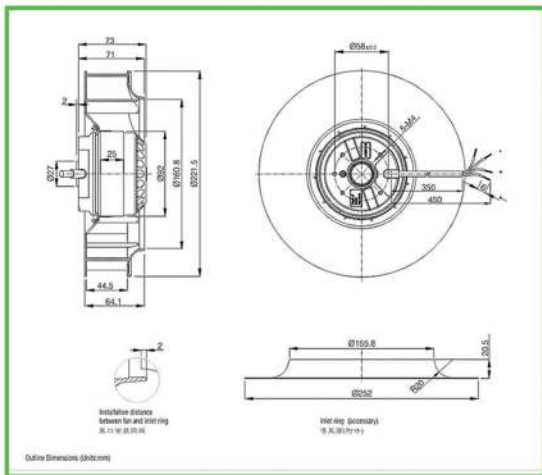
فن ایرواشر

ایرواشر در کلاس های ۴ و ۶ و ۸ تولید می شود و جهت جلوگیری از نفوذ آب به اتاق فن و فیلتر از قطره گیر های سینوسی یا V شکل آلومینیومی استفاده می شود.

هواساز ایرواشر

MODEL	Nominal Air Flow	Face Area (FT)	Nominal Water Flow (GPM)			Weight(kg)					
			Class			Class 4		Class 6		Class 8	
			4	6	8	NET	Oper.	NET	Oper.	NET	Oper.
AT-AW-15	1500	5	3	8	12	290	740	380	870	410	1100
AT-AW-25	2500	7	5	14	20	320	860	430	1015	490	1390
AT-AW-35	3500	9	7	18	28	370	940	545	1060	510	1480
AT-AW-50	5000	11	10	22	40	480	1005	480	1190	560	1610
AT-AW-70	7000	14	14	28	56	490	1170	570	1360	660	1820
AT-AW-100	10000	20	20	40	80	585	1340	660	1550	775	2020
AT-AW-130	13000	25	26	50	104	660	1490	740	1730	825	2110
AT-AW-150	15000	30	30	60	120	860	1790	950	2040	1110	2605
AT-AW-180	18000	36	36	72	144	880	1860	1010	2180	1150	2730
AT-AW-200	20000	40	40	80	160	990	1970	1030	2250	1170	2840
AT-AW-220	22000	44	44	88	176	1005	2070	1080	2400	1200	3000
AT-AW-250	25000	52	50	100	208	1030	2620	1320	2980	1470	3830
AT-AW-300	30000	62	60	120	248	1420	3010	1420	3340	190	4400
AT-AW-350	35000	71	70	140	284	1590	3310	1690	3770	1850	4840
AT-AW-400	40000	79	80	160	316	1680	3470	1750	3910	1930	5050

MODEL	Air Flow (GFM)	LENGTH (mm)	WIDTH(mm)	HEIGHT (mm)	COOLING COIL ROW NO.	HEATING COIL ROW NO.
AT-AHU-15	1500	1800	1000	800	4	2
AT-AHU-25	2500	2000	1100	1000	4	2
AT-AHU-35	3500	2000	1300	1000	4	2
AT-AHU-50	5000	2200	1400	1150	4	2
AT-AHU-70	7000	2500	1500	1300	4	2
AT-AHU-100	10000	2600	2000	1500	4	2
AT-AHU-130	13000	2800	2000	1700	4	2
AT-AHU-150	15000	2800	2200	1700	4	2
AT-AHU-180	18000	3000	2200	2100	4	2
AT-AHU-200	20000	3200	2400	2100	4	2
AT-AHU-220	22000	3200	2800	2200	4	2
AT-AHU-250	25000	3300	3200	2200	4	2
AT-AHU-300	30000	3500	3700	2200	4	2
AT-AHU-350	35000	3500	3700	2400	4	2
AT-AHU-400	40000	3500	3700	2500	4	2
AT-AHU-450	45000	3800	3800	2700	4	2
AT-AHU-500	50000	4000	4000	2800	4	2



- ۱- دامنه ظرفیت از ۴ تا ۱۲۰ تن تبرید بصورت یکپارچه
- ۲- توزیع هوای مناسب با استفاده از کانال
- ۳- قابلیت تامین هوای تازه
- ۴- سطح صدای پایین موتور فن ها
- ۵- امکان نصب کویل ابگرم، هیتر الکتریکی یا کویل بخار و همچنین
- ۶- مجهز به کمپرسور Hermetic-Semi Hermetic-Scroll
- ۷- فیلتر آلومینیومی مقاوم قابل شستشو با قابلیت جذب بالا
- ۸- قابلیت اتصال به سیستم مدیریت انرژی BMS
- ۹- قابلیت تامین فشار استاتیکی بالا
- ۱۰- مناسب برای سالن های اجتماعات، آمفی تاتر، ورزشگاه، مراکز آموزشی
- ۱۱- نصب آسان، عملکرد پیوسته، بازده بالا، قابل اطمینان با ایمنی بالا
- ۱۲- عدم اشغال فضای داخلی
- ۱۳- استفاده از فن های پیشرفته برای ذخیره انرژی و جلوگیری از خوردگی پره ها
- ۱۴- طراحی زیبا، کم صدا، کم حجم

روفتاب پکیج

MODEL		AT-RP3	AT-RP3.5	AT-RP4	AT-RP5	AT-RP6	ATRP6.5	AT-RP7.5	AT-RP8	AT-RP8.5	AT-RP9		
Rated Cooling	KW	10	11.6	13.5	17.7	19.8	23.2	25.2	27	30.2	32.4		
Rated Cooling Input Power	KW	3.91	4.32	5.12	6.5	7.31	8.49	9.71	10.31	11.16	11.3		
Rated Cooling Current	A	6.5	7.2	8.1	9.8	12.2	13.6	15.1	17	18.5	19.6		
Power Supply Type		380V/3PH/50-60HZ											
EVAPORATOR	Motor	POWER KW	0.55	0.55	0.55	0.76	0.93	0.93	1.22	1.22	1.5	1.5	
	Fan	Fan Type	Centrifugal Fan										
		speed	RMP	1440		1430	1400	1380	1340	1320	1320	1400	1120
		Air FLOW	L/S	500	590	700	810	1000	1180	1250	1500	1580	1750
	Motor	ESP	Pa	160	150	180	180	170	150	255	235	305	290
CONDANSER	Motor	Power	KW	0.16	0.16	0.33	0.38	0.38	0.48	0.61	0.61	0.8	0.8
	Fan	Fan Type	Axial Type										
		Quantity Fan		1									
		speed	RPM	695	695	965	965	710	710	920	920	710	940
		Air Flow	L/S	1,100	1,050	1,530	1,950	2,400	2,400	2620	2620	3120	3420
	Cmpressor	Type											
		Quantity											
		Power	KW	3.2	3.61	4.24	5.35	2×3.0	2×3.52	3.3+3.8	2×4.24	4.06+4.8	2×4.5
	Refrigerant	Type		R22/R134A									
		Control Type	Capillary	Thermal Expansion Valve Control									
Systems													
	Noise Level	dB(a)	67	67	68	71.7	72.6	72.6	70	70	72	72	
Drain Pipes	inch												

MODEL		AT-RP10	AT-RP12	AT-RP14	AT-RP15.5	AT-RP21	ATRP25	AT-RP30	AT-RP38	AT-RP45	AT-RP50	AT-RP55		
Rated Cooling	KW	35.6	41.6	47.2	53.2	71.4	87.2	103.1	131.2	153.4	168.6	188.5		
Rated Cooling Input Power	KW	12.74	14.7	16.7	18.7	26.3	31.4	38.3	49.7	56.7	65.4	75.48		
Rated Cooling Current	A	23.1	27.9	30.9	33.7	48.3	55.6	96.7	90.9	105.7	116	142.7		
Power Supply Type		380V/3PH/50-60HZ												
EVAPORATOR	Motor	POWER KW	2.2	2.2	3	3	4	4	5.5	7.5	7.5	11	15	
	Fan	Fan Type	Centrifugal Fan											
		speed	RPM	940	940	1000	750	850	850	900	800	800	850	740
		Air FLOW	L/S	1890	2200	2600	2900	4000	4600	5400	6750	8100	9200	10200
	Motor	ESP	pa	270	250	290	280	380	345	390	385	360	420	430
CONDANSER	Motor	Power	KW	2×0.37	2×0.45	2×0.55	2×0.55	2×1.1	2×1.5	2×1.5	4×0.75	4×1.5	4×1.5	4×1.5
	Fan	Fan Type	Axial Type											
		Quantity		2										
		speed	RPM	950	940	940	920	725	720	720	940	725	720	720
		Air Flow	L/S	2×2083	2×2444	2×2611	2×2975	2×4166	2×5555	2×5555	4×3420	4×416	4×5555	4×5555
	Cmpressor	Type		Hermetic Scroll Compressor										
		Quantity		2										
		Power	KW	2×4.9	4.2+7.4	4.1+8.5	4.1+10.5	2×10.5	2×12.2	2×14.9	4×9.8	4×10.8	4×12.2	4×13.62
	Refrigerant	Type		R22/R134A										
		Control Type		Thermal Expansion Valve Control										
Systems			2											
	Noise Level	dB(a)	72	72	75	73	75	75	75	80	80	82	82.5	
Drain Pipes	inch	3/4"												

زنت و اکونوپک



زنت دستگاهی است ساده و ارزان قیمت که برای آپارتمان های مسکونی، مدارس، فروشگاه ها، رستوران ها مورد استفاده قرار میگیرد.

زنت های ساخته شده این شرکت مطابق استاندارد ATA-Z با ظرفیت هوا دهی دستگاه ها از ۲۰۰۰ تا ۳۵۰۰ متر مکعب در ساعت (m^3/hr) است.

این محصول در تمام طول سال قابل استفاده می باشد سرمایهش مورد نیاز از طریق عبور جریان هوا از رویپر سلولزی و گرمایش از طریق کویل آب گرم یا کویل الکتریکی تامین می گردد.

فن سانتریفوژ عمدتاً از نوع Forward Blade بوده و الکتروموتور دستگاه ($3PH-1450rpm-50HZ$) بوده و انتقال قدرت الکترو موتور به همراه پولی ها و تسمه صورت می گیرد.

رنگ آمیزی بدنه دستگاه به صورت پودری الکترواستاتیک به ضخامت ۶۰ الی ۸۰ میکرون است. ساختار، ستون بندی و دمپر های دستگاه از جنس پروفیل آلومینیومی آبکاری شده با آلیاژ ۶۰۶۳ مطابق طرح AROSIO است و اتصالات این مجموعه از پلی آمید الیاف دار مقاوم در برابر حرارت می باشد، اتصالات قسمت های مختلف با ساختار پیچ و مهره ای به هم مربوط می شوند و جهت آب بندی و هوا بندی تشت و قسمت های مختلف از لاستیک های هوا بندی مخصوص استفاده می شود.

زنت و اکونوپک

MODEL	NAMINAL AIR FLOW(CFM)	COOLING CAPARCITY (BTU/HR)	HEATING CAPACITY (BTU/HR) 2ROW
AT-Z-30	3000	30000	130000
AT-Z-40	4000	40000	174000
AT-Z-50	5000	50000	217000
AT-Z-60	6000	60000	260000
AT-Z-80	8000	80000	346000
AT-Z-100	10000	100000	435000
AT-Z-120	12000	120000	521000
AT-Z-140	14000	140000	608000
AT-Z-160	16000	160000	696000
AT-Z-180	18000	180000	784000
AT-Z-200	20000	200000	871000

Heat Exchangers

مبدل حرارتی

مبدل حرارتی (اواپراتور)

کندانسور

یونیت هیتر

فن کویل



مبدل حرارتی (اوپراتور)



یکی از رایج ترین انواع مبدل در صنایع مختلف از جمله تهویه مطبوع و برودت صنعتی، مبدل حرارتی پوسته و لوله می باشد.

همان طور که از نامش پیداست، این مبدل ها از تعدادی لوله مسی تشکیل شده اند که درون پوسته ای استوانه ای قرار می گیرند.

دو جریان سیال با دماهای اولیه متفاوت وارد مبدل می شوند. یکی از درون لوله های مسی و دیگری از درون پوسته (بیرون لوله های مسی) عبور می کند. حرارت از طریق دیواره لوله های مسی، بین دو سیال منتقل می شود، گاهی از سیال داخل لوله مسی به سیال جاری در پوسته و گاهی بالعکس ویژگی های مبدل پوسته لوله ساخت این شرکت:

۱- استفاده از هدر های CNC کاری شده به جای استفاده از طوقه

۲- طراحی بر اساس استاندارد TEMA

۳- شستشویی کامل مبدل ها با گاز R141

۴- استفاده از واشرهای پلی تیترا فلئور اتیلن RTFA

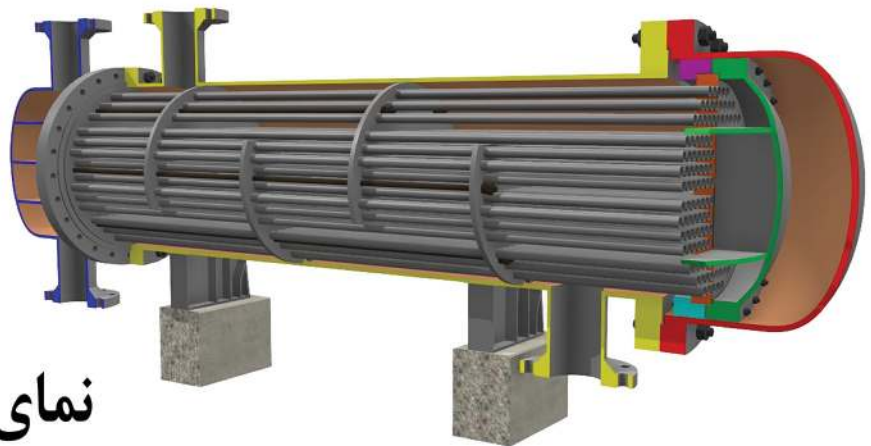
۵- استفاده از لوله های ۳/۸ و ۱/۲ و ۵/۸ و ۳/۴ در ساخت مبدل

۶- طراحی و ساخت مبدل های چند مدار و تا ۶ پاس

کندانسور

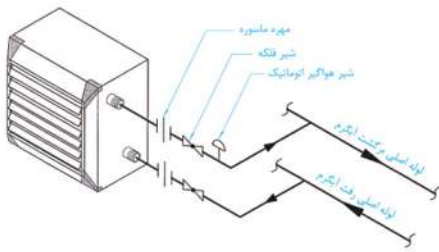
کندانسور آبی، عمدتاً به شکل مبدل حرارتی پوسته و لوله طراحی و تولید می شود. چنانکه بخار داغ یا اشباع وارد پوسته مبدل شده و در تماس با جداره سرد لوله هایی قرار می گیرد که جریان آب خنک از درون آن ها عبور می کند. جریان آبی که توسط برج خنک کننده تولید شده است.

لوله های کندانسور آبی، معمولاً از جنس مس و از نوع CLF(Condensing Low Fouling) می باشند لوله هایی که به منظور افزایش سطح تبادل حرارت از بیرون به صورت فین دار و جهت کاهش میزان رسوب گذاری آب از داخل به صورت شیپار دار ساخته می شوند. گرمای جریان بخار ورودی به پوسته، بعد از جداره لوله، به جریان آب خنک داخل لوله ها منتقل می گردد. نهایتاً، جریان آب پس از گرم شدن به برج خنک کننده بازگشته و مجدداً تا دمای مورد نیاز خنک می شود.

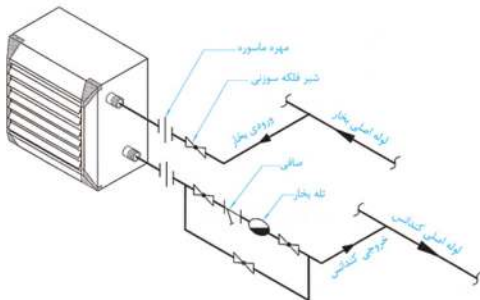


نمای داخلی کندانسور

یونیت هیتر



سیستم لوله کشی یونیت هیتر آبگرم



سیستم لوله کشی یونیت هیتر بخار



دستگاه های یونیت هیتر این شرکت در مدل های استاندارد در دو نوع آب گرم و بخار با ظرفیت گرمایی ۴۰۰۰۰ الی ۳۵۰۰۰۰ Btu/hr ساخته می شود. ستون بندی های این دستگاه در دو نوع آلومینیومی با رابط های پلیمری و فلزی ساخته می شود.

پوشش بدنه دستگاه از رنگ پودری الکترواستاتیک با ضخامت ۶۰ الی ۸۰ میکرون می باشد. استفاده از آلومینیوم در ساخت دستگاه ها علاوه بر ارائه نمایی زیبا باعث سبک شدن وزن دستگاه همچنین مقاوم بودن در محیط های خوردنده و مرطوب مانند صنایع شیمیایی و استخر ها می گردد.

کویل آب گرم یا بخار دستگاه از لوله های مسی یکپارچه شده با فین های آلومینیومی و توسط ماشین تمام اتوماتیک ساخته می شود به منظور هدایت جریان هوا از روی کویل گرمایشی از الکتروفن های کم صدا استفاده می گردد دستگاه های یونیت هیتر قابلیت نصب الکتروفن های دو دور را دارا می باشد.

یونیت هیتر

یونیت هیتر آبگرم آلومینیومی

MODEL	CAPACITY (BTU/HR)	AIR FLOW (CFM)	WATER FLOW (GPM)	MOTOR POWER (W)	PIPE CONNECTION (IN)	LENGTH (mm)	HEIGHT (mm)	DEPTH (mm)
AT-AL-UH40	40000	1200	4	140	11/4	500	500	405
AT-AL-UH-65	65000	1600	6.5	145	11/4	560	560	405
AT-AL-UH95	95000	1700	9.5	145	11/4	580	580	405
AT-AL-UH-125	125000	2200	12.5	150	11/4	630	630	405
AT-AL-UH-150	150000	2400	15	150	11/4	705	705	405
AT-AL-UH-180	180000	2700	18	170	11/4	725	725	405
AT-AL-UH-220	220000	2900	21	170	11/4	780	725	405
AT-AL-UH-260	260000	3100	24	170	11/4	780	780	405
AT-AL-UH-300	300000	3400	28	320	11/4	780	83	405

یونیت هیتر آبگرم آهنی

MODEL	CAPACITY (BTU/HR)	AIR FLOW (CFM)	WATER FLOW (GPM)	MOTOR POWER (W)	PIPE CONNECTION (IN)	LENGTH (mm)	HEIGHT (mm)	DEPTH (mm)
AT-AL-UH40	40000	1200	4	140	11/4	500	500	280
AT-AL-UH-65	65000	1600	6.5	145	11/4	590	590	280
AT-AL-UH95	95000	1700	9.5	145	11/4	630	630	280
AT-AL-UH-125	125000	2200	12.5	150	11/4	700	700	290
AT-AL-UH-146	146000	2500	15	150	11/4	770	770	300
AT-AL-UH-220	220000	3100	20	170	11/4	850	850	310
AT-AL-UH-280	280000	4300	25	320	11/4	1000	900	310

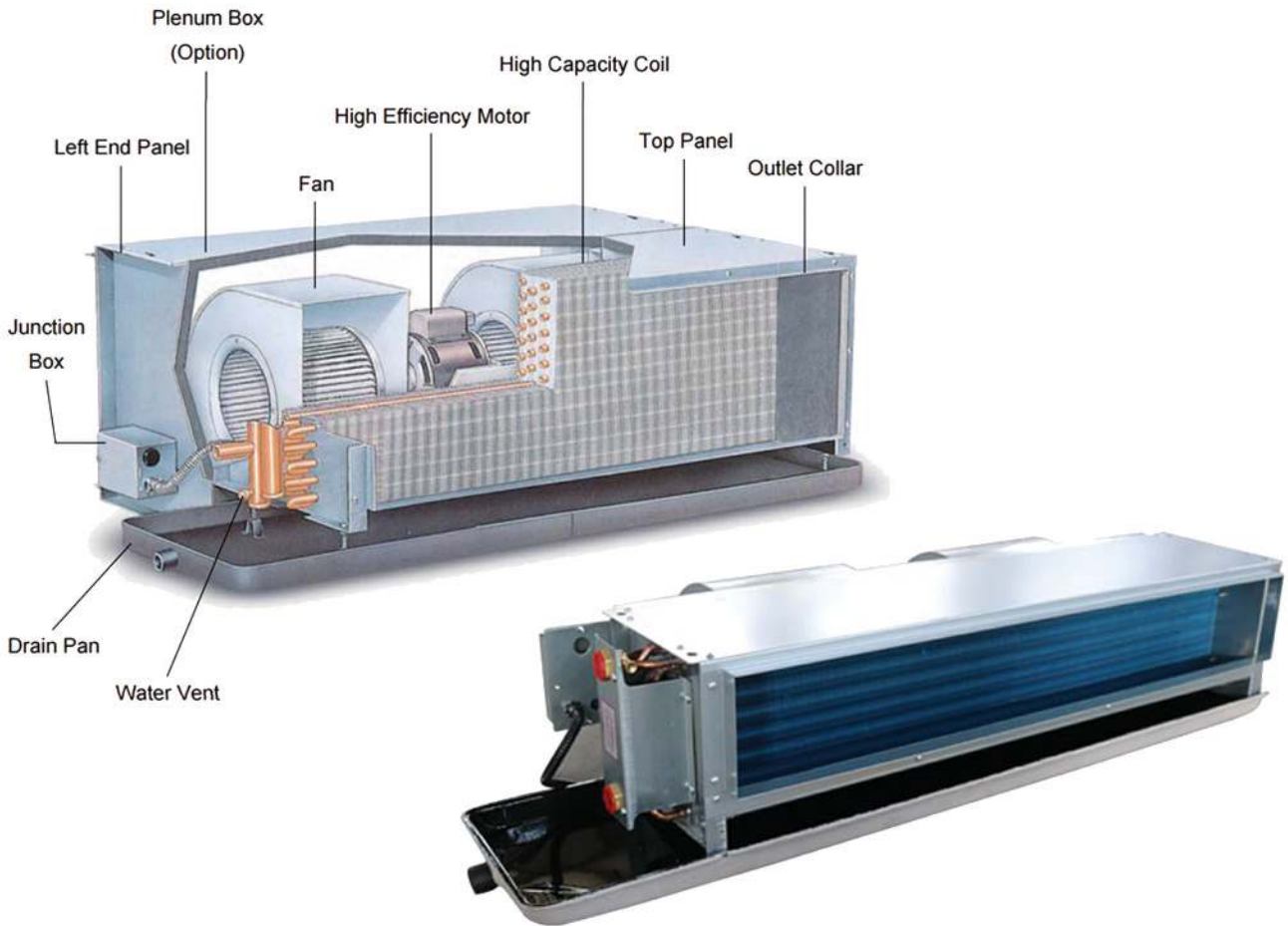
یونیت هیتر بخار آلومینیومی

MODEL	CAPACITY (BTU/HR)	AIR FLOW (CFM)	WATER FLOW (GPM)	MOTOR POWER (W)	PIPE CONNECTION (IN)	LENGTH (mm)	HEIGHT (mm)	DEPTH (mm)
AT-AL-UH-60	60000	1200	4	140	11/4	500	500	405
AT-AL-UH-90	90000	1600	6.5	145	11/4	560	560	405
AT-AL-UH-120	120000	1700	9.5	145	11/4	580	580	405
AT-AL-UH-150	150000	2200	12.5	150	11/4	630	630	405
AT-AL-UH-180	180000	2400	15	150	11/4	705	705	405
AT-AL-UH-220	220000	2700	18	170	11/4	725	725	405
AT-AL-UH-260	260000	2900	21	170	11/4	780	725	405
AT-AL-UH-300	300000	3100	24	170	11/4	780	780	405
AT-AL-UH-350	350000	4300	28	320	11/4	780	830	405

یونیت هیتر بخار آهنی

MODEL	CAPACITY (BTU/HR)	AIR FLOW (CFM)	WATER FLOW (GPM)	MOTOR POWER (W)	PIPE CONNECTION (IN)	LENGTH (mm)	HEIGHT (mm)	DEPTH (mm)
AT-AL-UH-60	60000	1200	4	140	11/4	500	500	280
AT-AL-UH-90	90000	1600	6.5	145	11/4	590	590	280
AT-AL-UH-120	120000	1700	9.5	145	11/4	630	630	280
AT-AL-UH-150	150000	2200	12.5	150	11/4	700	700	290
AT-AL-UH-200	200000	2500	15	150	11/4	770	770	300
AT-AL-UH-260	260000	3100	20	170	11/4	850	850	310
AT-AL-UH-350	350000	4300	25	320	11/4	1000	900	310

فن کویل



فن کویل FANCOIL همانطور که از نامش پیداست دارای یک یا چند فن و کویل است که وظیفه فن دهش هوا بر روی کویل به جهت تامین هوای گرم یا هوای سرد است.

فن کویل اکثرا در سیستم های دو فصلی (سرمایش و گرمایش) به کار می رود تامین هوای گرم یا سرد خروجی از فن کویل منوط به دمای آب ورودی به کویل است که می تواند باد سرد یا باد گرم تولید کند هوای ورودی به فن کویل در اکثر مدل ها پس از عبور از روی فیلتر (آلومینیومی پلیمری و...) وارد دستگاه می شوند.

فن کویل ها بر اساس مشخصه های نوع موقعیت و شکل ظاهری ، ظرفیت (هوادهی) و جهت نصب لوله ها به انواع گوناگون تقسیم بندی می شوند. به دلیل تنوع در تولید فن کویل کاتالوگ فن کویل به صورت مجزا می باشد.



اطلس تهویه آرامش
AIR CONDITIONING

ATLAS TAHVIE ARAMESH



Tahviearamesh



www.Tahviearamesh.com



info@Tahviearamesh.com



۰۲۶-۳۴۷۲۶۹۴۴

کرج، کمالشهر، خیابان شهید بهشتی، کوچه ظفر ۹ پلاک ۱۳





در گرما و سرما با آرامش کنارتان هستیم